



## DOSSIER 1 : DOCUMENTS RESSOURCES

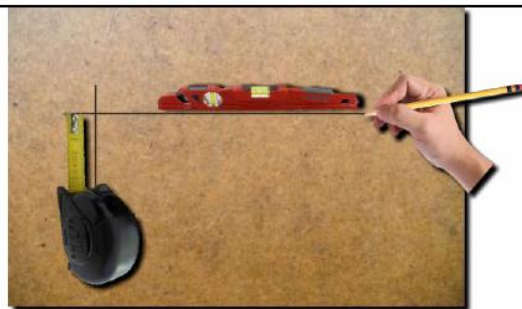


### Sommaire

Mode de pose de l'appareillage apparent	Pages 2
Technique de perçage	Pages 3
Techniques de montage de l'appareillage encastré	Pages 4
Appareillage Plexo IP55	Pages 5 et 6
Appareillage Batibox	Page 7 et 8
Dispositif de Connexion Luminaire	Page 9
Supports universels pour appareillage Batibox	Pages 10
Appareillage Mozaic Legrand	Page 11 à 13

## Mode de pose de l'appareillage apparent

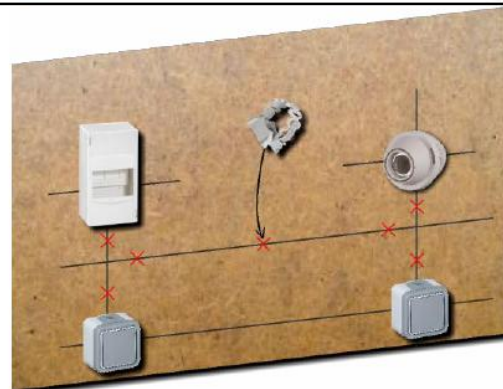
**Tracer** à l'aide d'un niveau à bulle les axes de passage des conduits. **Mesurer** à l'aide d'un mètre à ruban l'emplacement des différents appareillages.



**Poser** les boîtiers d'appareillage aux endroits marqués. Les **fixer** à l'aide de vis.



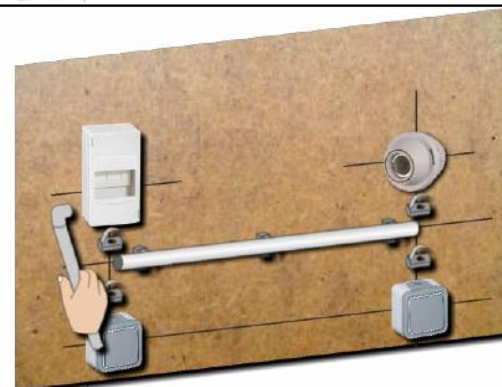
**Tracer** l'emplacement des colliers de fixation des conduits IRL. Pour les petites longueurs **placer** au minimum 1 collier.



**Fixer** les colliers de fixation de tube aux endroits tracés.



**Présenter** les tubes IRL puis les **découper** aux dimensions adéquates. Il ne faut pas les **fixer** définitivement. **Placer** les coudes et les raccords en Té, puis **passer** les conducteurs. **Refixer** les conduits au fur et à mesure de la progression.



## Technique de perçage

**Sur quel support :** Plaque de plâtre : ensemble composé d'un cœur en plâtre compris entre 2 feuilles de carton destiné à la réalisation de plafonds, cloisons, contre-cloisons. On peut l'appeler aussi : cloison sèche, placo plâtre, BA13 (épaisseur = 13mm).

### **Matériel nécessaire :**

- Une perceuse visseuse-dévisseuse.
- Une scie cloche de diamètre adapté à la boîte à poser.

**Avant-propos :** Après avoir effectué le traçage de l'axe du perçage, on suivra la procédure indiquée ci-dessous pour effectuer le perçage de la plaque de plâtre.



1. **Monter** la scie cloche (dépassement de 1cm du foret de centrage) sur la perceuse.



2. **Prendre** une posture pour avoir la meilleure stabilité possible lors du perçage et vérifier le sens de rotation de la perceuse (sens de vissage : ↻)



3. **Centrer** le foret sur le traçage.



4. **Aligner** la perceuse (horizontale et verticale).



5. **Perçer** en gardant l'alignement vertical et horizontal.

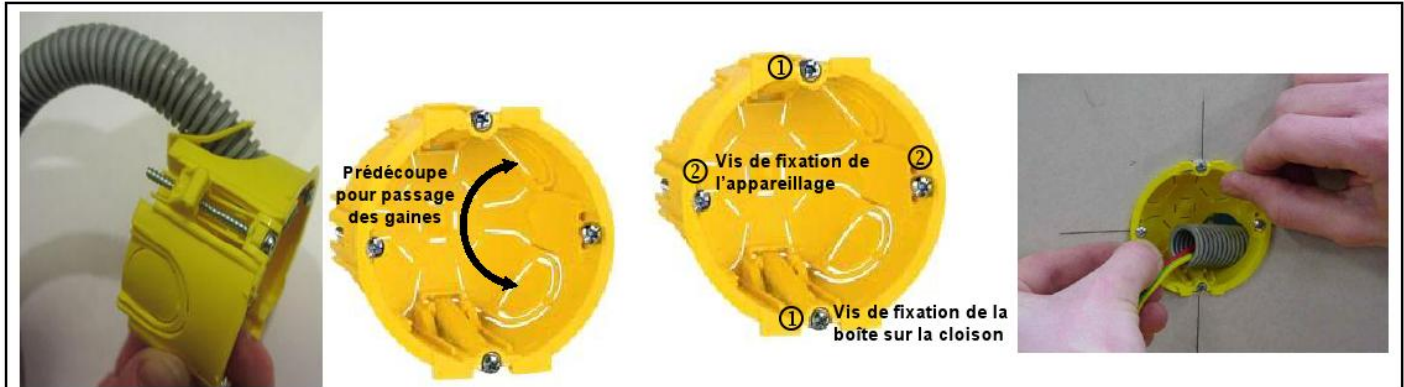


6. **Faire tomber** la chute de plâtre de la scie cloche en faisant des petits à-coups (mise en marche de la perceuse dirigée vers le bas) ou **faire levier** sur la chute en introduisant un tournevis dans la fente située sur le côté de la scie cloche.

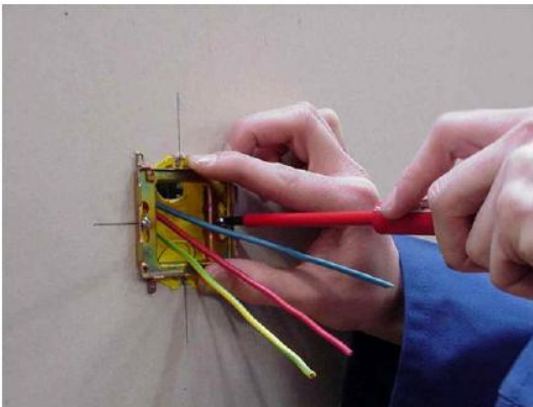
## Techniques de montage de l'appareillage encastré

- Matériel nécessaire** :
- Une boîte d'encastrement.
  - L'appareillage (support + mécanisme + enjoliver).
  - Un tournevis adapté aux vis.

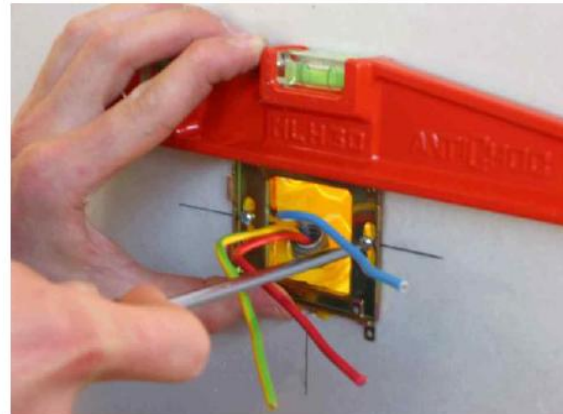
**Avant-propos** : Après avoir effectué le traçage et le perçage, on suivra la procédure indiquée ci-dessous pour effectuer le passage des gaines, la pose de boîte d'encastrement et le montage de l'appareillage électrique.



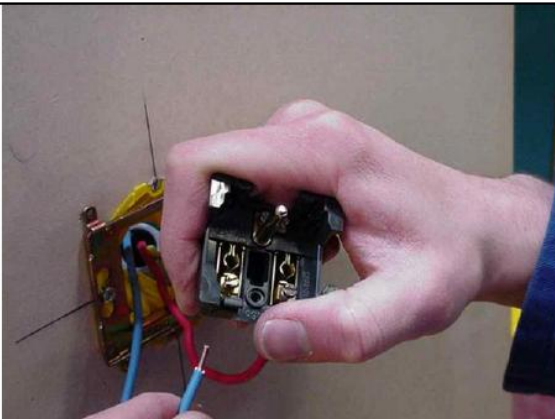
**1. Passer** les gaines ICTA dans les cloisons. **Poser** la boîte d'encastrement en alignant à l'œil les 2 trous de fixation de l'appareillage (faire sortir la gaine) puis **serrer** les 2 vis de fixation de la boîte d'encastrement. **Tirer** les conducteurs dans la gaine ICTA.



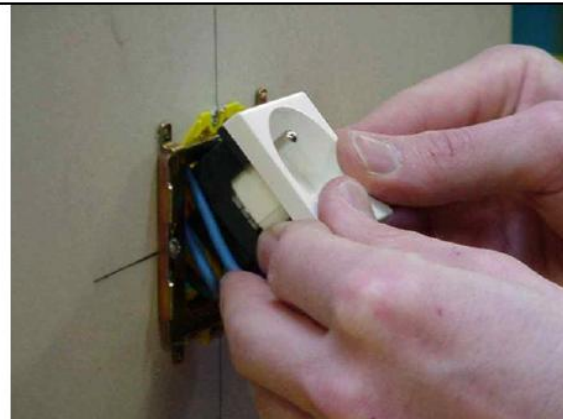
**2. Dévisser** les 2 vis de fixation du support du mécanisme de façon à pouvoir le mettre en place et **revisser** légèrement.



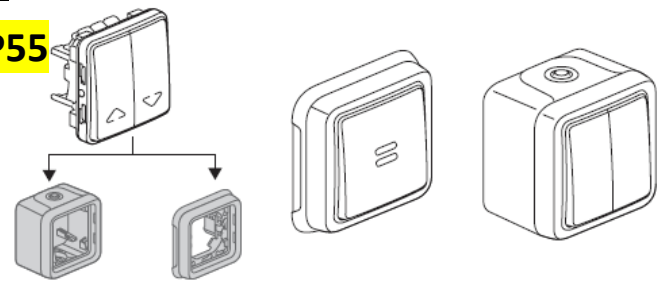
**3. A l'aide** du niveau à bulle, **aligner** correctement le support et ensuite **visser** les 2 vis.



**4. Dénuder** les conducteurs électriques et **raccorder** le mécanisme.



**5. Placer** le mécanisme sur le support en faisant attention aux conducteurs (pose en accordéon). **Mettre** les accessoires de finition si nécessaire enfin, poser l'enjoliver de l'appareillage électrique.



## Plexo™ Interrupteurs et va-et-vient

### 1. USAGE

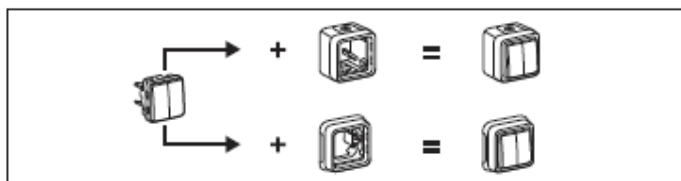
Système d'appareillage étanche destiné aux lieux techniques résidentiels et professionnels (garages, caves, parkings, ateliers et cuisines industrielles...) ainsi qu'aux environnements extérieurs (terrasses, jardins, campings...).

Mécanismes de commande d'éclairage comportant ou non des éléments de repérage (voyants) ou de signalisations (marquages).

Tous les produits lumineux et témoin sont livrés avec leurs lampes montées.

### 2. GAMME

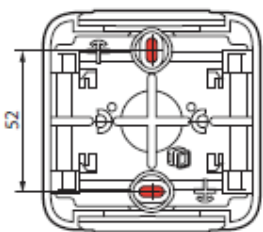
2 versions : gris et blanc		Références
Composable		0 695 11/12/13/15/16/19/21/25/26/30/31/32/38
		0 696 11/12/13/15/19/25/26/27/29
		0 699 21/22/24/25/26/41/42/43/44 (Grande Distribution)
Complet saillie		0 697 10/11/12/13/14/15/16/18
		0 697 51/52/53/54/55/56/58
		0 699 01/02/03/05/15/16/68/71 (Grande Distribution)
Complet encastré		0 698 11/12/17
		0 698 51/52/55/56
		0 699 75/77 (Grande Distribution)



### 3. MISE EN SITUATION

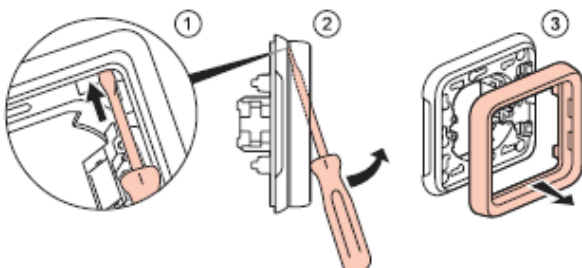
#### ■ 3.1 Fixation en saillie

- Par vissage du boîtier de fond sur le support à l'aide de 2 vis Ø 3 mm à Ø 4 mm maxi.



#### ■ 3.2 Fixation en encastré

- Par déclipage de la plaque

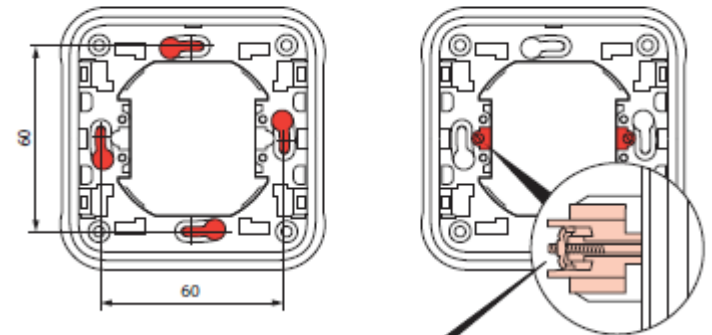


### 3. MISE EN SITUATION (suite)

#### ■ 3.2 Fixation en encastré

- Par vissage sur boîte d'encastrement

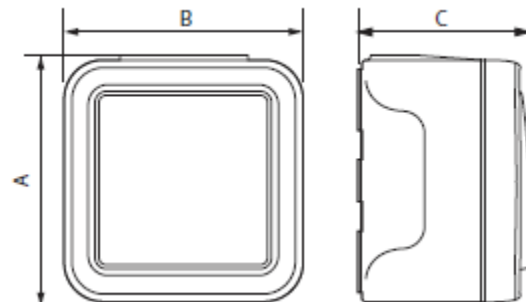
- Par griffes sur boîte d'encastrement



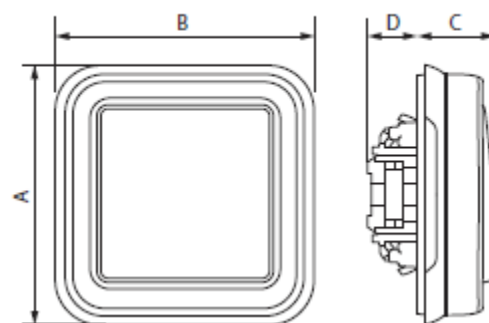
Possibilité de monter les griffes :  
réf. 0 849 00 ou réf. 0 849 01 (griffe longue)

### 4. COTES D'ENCOMBREMENT

#### ■ Saillie



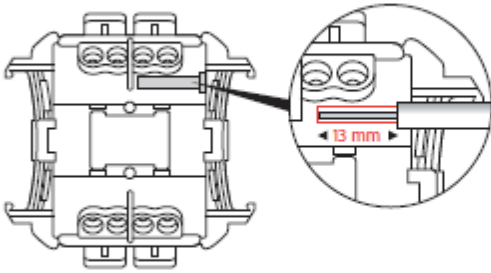
#### ■ Encastré



	A	B	C	D
Saillie	84	80	57	-
Encastré	86	86	23	19

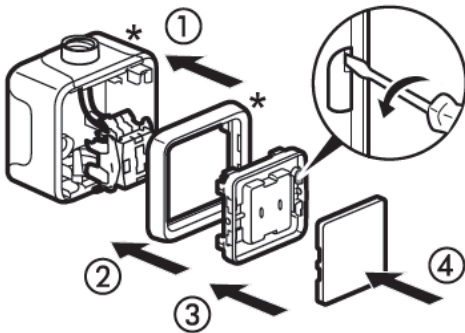
## 5. RACCORDEMENT (suite)

### ■ Raccordement aux conducteurs



Type de bornes : automatique  
 Capacité des bornes : de 1,5 mm<sup>2</sup> à 2,5 mm<sup>2</sup> (1 ou 2 conducteurs)  
 Longueur de dénudage : 13 mm

### • Montage



## 6. CARACTÉRISTIQUES TECHNIQUES

### ■ 6.1 Classe de protection

Protection contre les corps solides et liquides : IP 55  
 Protection contre les chocs : IK 07

### ■ 6.3 Caractéristiques électriques

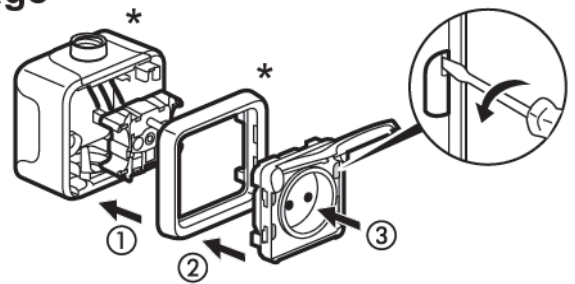
Intensité : 10 AX  
 6 AX pour les Réf. 0 695 15 - 0 696 15

Tension : 250 V~  
 Fréquence : 50 Hz

### ■ 6.4 Caractéristiques climatiques

Température de stockage : - 25° C à + 70° C  
 Température d'utilisation : - 25° à + 40° C

### • Montage



## Une étanchéité encore plus visible



### Tableau des références (Extrait Catalogue LEGRAND)

#### Interrupteurs 10 AX - 250 V

Embl.	Réf.	IP 55 - IK 07	
	Gris		
10	697 11		Va-et-vient
10	697 12		Va-et-vient témoin
5	697 13		Va-et-vient lumineux
10	697 15		Double va-et-vient

#### Poussoirs 10 A

Embl.	Réf.	IP 55 - IK 07	
	Gris		
10	697 20		Poussoir NO
10	697 22		Poussoir NO lumineux

#### Prises de courant 16 A - 250 V

Embl.	Réf.	IP 55 - IK 07	
	Gris		
1	697 31		2P+T avec éclips de protection

#### Prises de courant 20 et 32 A

Embl.	Réf.	IP 55 - IK 08	
	Gris		
5	916 55		20 A - IP 55 - IK 08 A vis 2P+T - 230 V~
5	916 56		20 A - IP 55 - IK 08 A vis 3P+T - 400 V~
5	916 57		20 A - IP 55 - IK 08 A vis 3P+N+T - 400 V~
5	558 72		32 A - IP 44 - IK 08 A vis 2P+T - 230 V~



Plexo saillie gris.



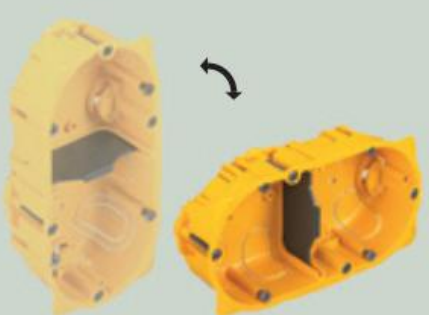
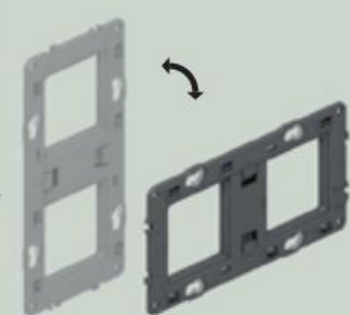
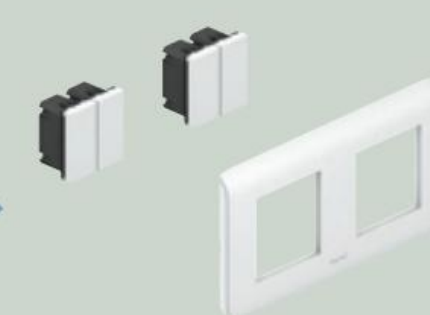
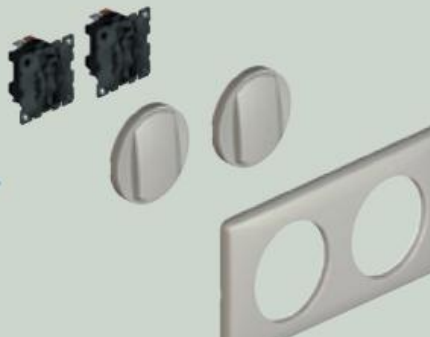
Plexo encastré gris.

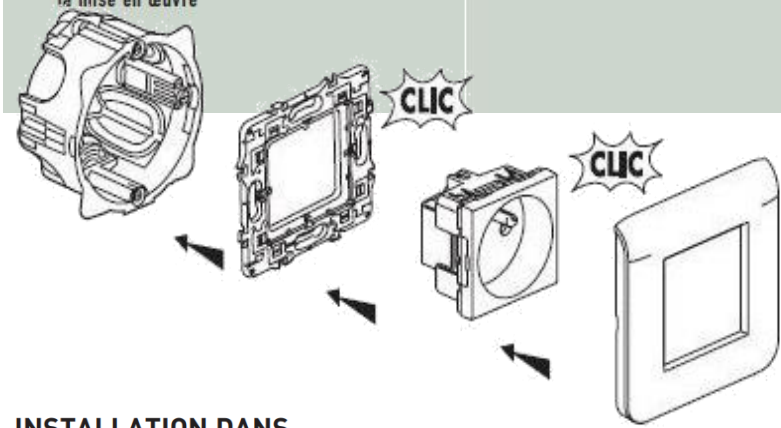


Plexo saillie blanc.



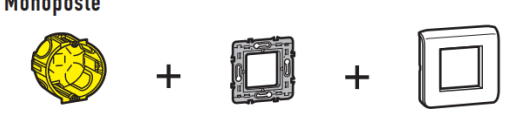
Plexo encastré blanc.

BOÎTES BATIBOX™	SUPPORTS BATIBOX™	PROGRAMME MOSAIC™
<p>Nouvelles boîtes d'encastement cloisons sèches</p>  <ul style="list-style-type: none"> <li>- Réversible vertical / horizontal (entraxe 71 mm)</li> <li>- Nervures renforcées pour une rigidité accrue</li> <li>- Larges collerettes pour une parfaite tenue</li> <li>- Large volume de câblage</li> <li>- Etriers rétractables facilitant la mise en œuvre</li> </ul>	<p>Nouveaux supports universels pour les Programmes Mosaic et Céliane</p>  <ul style="list-style-type: none"> <li>- Réversible vertical / horizontal (entraxe 71 mm)</li> <li>- Rigidité renforcée</li> </ul>	 <ul style="list-style-type: none"> <li>- Enjoliveur livré avec le mécanisme</li> <li>- 2 finitions pour plaque et enjoliveur : blanc et Alu</li> </ul> <hr/> <p>PROGRAMME CÉLIANE™</p> 



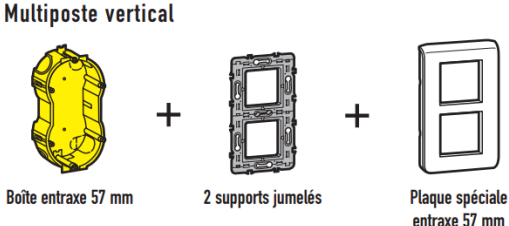
## INSTALLATION DANS BOÎTES D'ENCASTREMENT EXISTANTES

**Monoposte**




---

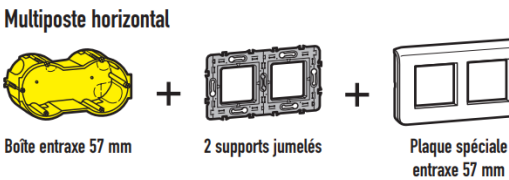
**Multiposte vertical**



Boîte entraxe 57 mm      2 supports jumelés      Plaque spéciale entraxe 57 mm

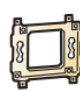





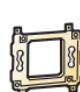







---

**Multiposte horizontal**



Boîte entraxe 57 mm      2 supports jumelés      Plaque spéciale entraxe 57 mm

## COMPATIBILITE AVEC L'ANCIEN MOSAIC

	+		=			
Ancien support		Nouvelle plaque				
	+		=			
Nouveau support		Ancienne plaque				
	+		+		=	
Ancien support		Nouveau méca		Ancienne plaque		
	+		+		=	
Nouveau support		Ancien méca		Nouvelle plaque		

# Programme Batibox™

boîtes d'encastrement pour cloisons sèches



voir p. 950



0 800 04



0 800 51



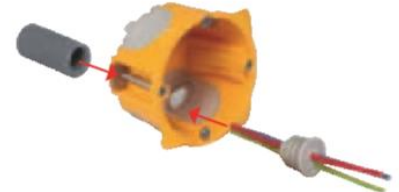
0 800 42

# Programme Batibox™ Energy

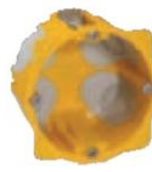
boîtes d'encastrement pour cloisons sèches



0 800 03



0 800 21 + obturateur réf. 0 800 20



0 800 21



0 800 22

Emb.	Réf.	
1/10	Prof. 40 <b>0 800 04</b>	Prof. 50 <b>0 800 05</b>

## Distributeur cloisons sèches

Spécialement adapté pour les chantiers  
Composition :  
- 100 boîtes monopostes, 1 poste  
- 1 gabarit de pose  
- 1 boîte 2 postes  
- 1 boîte 3 postes  
- 1 boîte 4 postes

20	<b>0 800 40</b>	
50	<b>0 800 41</b>	
50	<b>0 800 51</b>	
20	<b>0 800 61</b>	
1	<b>0 800 06</b>	

## Boîtes monopostes

Conformes à la norme NF-EN 60670-1  
**1 module pour appareillage étroit Céliane ou Mosaïc**

Ø de perçage 32 mm (x2)  
Prof. 40 mm



## 1 poste

Ø de perçage 67 mm  
Pour montage d'appareillage à vis ou à griffes



Prof. 40 mm  
Prof. 50 mm  
Prof. 60 mm  
Lot de 300 boîtes  
Pour cloison sèche 1 poste prof. 40 mm réf. 0 800 41 conditionné en sachet par 50 boîtes

15	Prof. 40 <b>0 800 49</b>	Prof. 50 <b>0 800 52</b>
30	<b>0 800 42</b>	<b>0 800 52</b>
30	<b>0 800 43</b>	<b>0 800 53</b>
30   15	<b>0 800 44</b>	<b>0 800 54</b>

## Boîtes multipostes

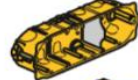
Conformes à la norme NF-EN 60670-1  
Pour montage d'appareils à vis  
Ø de perçage : 67 mm  
Entraxe de perçage : 71 mm  
Livrées avec 1 cloison de séparation amovible pour accueil des fonctions étendues (ex. : prises pré-câblées)  
3 modules pour appareillage Mosaïc



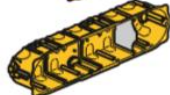
2 postes - 4/5 modules  
Utilisation horizontale ou verticale



3 postes - 6/8 modules  
Utilisation horizontale ou verticale



4 postes - 8/10 modules  
Utilisation horizontale ou verticale



## Cloisons avec puits de fixation pour boîtes multipostes

S'installent dans les boîtes d'encastrement cloisons sèches et maçonnerie multipostes Batibox. Permettent la fixation d'autres séries d'appareillages en horizontal type Sagane (entraxe 71 mm uniquement)  
Se fixent en fond de boîte par vis (livrées)



Pour boîtes prof. 40 mm  
Pour boîtes prof. 50 mm

1/4	<b>0 800 03</b>	
-----	-----------------	--

## Distributeur Batibox Energy

Spécialement adapté pour les chantiers basse consommation  
Composition :  
- 100 boîtes monopostes, prof. 40 mm  
- 1 gabarit de pose  
- 10 ou 20 kits obturateurs Batibox Energy Ø20 mm  
- 1 boîte 2 postes  
- 1 boîte 3 postes  
- 1 boîte DCL

40	<b>0 800 21</b>	
25	<b>0 800 31</b>	
1	<b>0 800 07</b>	

## Boîtes monopostes

Conformes à la norme NF-EN 60670-1  
1 poste. Ø de perçage 67 mm  
Pour montage d'appareillage à vis ou à griffes



Peuvent être utilisées en applique avec couvercle DCL réf. 0 895 94

Possibilité de réaliser 1 boîte pour applique Ø67 en association avec le couvercle réf. 0 895 94 (p. 651)

Prof. 40 mm  
Prof. 50 mm  
Lot spécial chantier de 300 boîtes  
1 poste prof. 40 mm conditionnées en sachet par 50 boîtes

Prof. 40 mm  
Possibilité de réaliser 1 boîte pour applique Ø67 en association avec le couvercle réf. 0 895 94 (p. 651)  
Prof. 50 mm  
Lot spécial chantier de 300 boîtes  
1 poste prof. 40 mm conditionnées en sachet par 50 boîtes

15	<b>0 800 22</b>	
10	<b>0 800 23</b>	

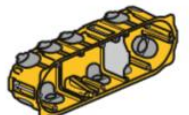
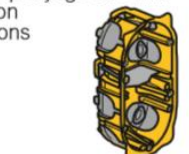
## Boîtes multipostes

Conformes à la norme NF-EN 60670-1  
Pour montage d'appareils à vis  
Ø de perçage : 67 mm. Entraxe de perçage : 71 mm

Livrées avec cloisons de séparation amovibles pour accueil des fonctions étendues (ex : prises pré-câblées)

2 postes - 4/5 modules  
Prof. 40 mm  
Utilisation horizontale ou verticale

3 postes - 6/8 modules  
Prof. 40 mm  
Utilisation horizontale ou verticale



## Dispositif de Connexion Luminaire (DCL)

Le dispositif de connexion luminaire (DCL), permet le raccordement des luminaires à un circuit électrique. Il s'agit d'une véritable prise électrique, d'un format réduit. Le DCL est imposé par le norme NF C 15-100.

### Programme Batibox™

boîtes d'encastrement DCL pour cloisons sèches



Emb.	Réf.	Boîtes lumineuses équipées de couvercle DCL	Emb.	Réf.	Boîtes lumineuses avec couvercle de finition (suite)
50	0 893 37	<p>Les boîtes et couvercles DCL sont rendus obligatoires par la norme NF C 15-100 paragraphe 559 1.1</p> <p>Ils sont également conformes à la norme produit UTE.C 61-390</p> <p>Equipées d'une nouvelle connectique automatique avec orientation de bornes à 45°</p> <p><b>Pour point de centre</b> Permet la suspension jusqu'à 25 kg avec reprise arrière sur ossature selon NF C 15-100. Ø67 mm - prof. 50 mm Axe central du piton démontable pour faciliter le positionnement de la tige filetée Sécurisation plus rapide des points de centre par l'utilisation du dispositif d'arrimage réf. 0 892 43 (ci-contre)</p> <p>Livrée avec piton et obturateur de protection utilisable contre les projections de peinture Equipée de 4 entrées Ø16-20</p>	50	0 893 46	<p><b>Pour applique</b> Ø40 mm - prof. 40 mm</p>
30	0 893 77	<p><b>Pour point de centre DCL étanche à l'air</b> Permet la suspension jusqu'à 25 kg avec reprise arrière sur ossature selon NF C 15-100 Ø67 mm, prof. 50 mm Sécurisation plus rapide des points de centre par l'utilisation du dispositif d'arrimage réf. 0 892 43</p> <p>Livrée avec piton et obturateur de protection contre les projections de peinture Equipée de 4 entrée Ø16-20 mm</p>	10	0 895 90	<p><b>Couvercles DCL universels</b> Avec prise DCL 2P+T - 6 A - 250 V pour raccordement de la fiche DCL ou de la douille DCL. Equipés de bornes automatiques à 2 entrées pour fils 1,5 mm²</p> <p><b>Pour boîte point de centre Batibox</b> Couvercle extra plat pour un meilleur placage au plafond. Livré avec obturateur de protection contre les projections de peinture Compatible avec boîtes point de centre Batik et Batibox classiques</p>
10	0 893 04	<p><b>Pour applique équipée de bornes auto 2P+T - 6 A - 250 V</b> Collerette renforcée, couvercle affleurant Guidage du couvercle dans la boîte Reçoit le couvercle étanche IP 44 pour installation dans locaux humides (vol II)</p> <p>Livrée avec obturateur utilisable comme protection des chantiers Ø de perçage 54 mm avec scie cloche réf. 0 893 50</p>	10	0 895 94	<p><b>Pour boîte applique Ø67 mm</b> Se monte sur boîtes Batibox rondes réf. 0 800 41/51/61 pour réaliser une applique murale grande capacité. Ø85 mm. Peut être utilisé dans le cadre d'une installation en applique étanche à l'air avec la boîte réf. 0 800 21/31</p>
10	0 893 05	<p>Prof. 40 mm</p> <p>Prof. 50 mm</p>	40	0 893 34	<p><b>Kits boîte point de centre DCL</b> Permettent la réalisation de points de centre complet Kit classique comprenant :</p> <ul style="list-style-type: none"> <li>- une boîte point de centre Ø67 - prof 50 mm réf. 0 893 37</li> <li>- une douille et fiche DCL</li> </ul>
5	0 895 04	<p><b>Couvercle IP 44 pour applique</b> Couvercle obturateur IP 44 Conforme à la norme NF 15-100 A positionner en attente de pose d'un luminaire dans locaux humides (vol II, salle de bain). Ø75 mm Se monte sur boîtes pour appliques murales réf. 0 893 04/05 et réf. 0 892 04 Fixation par vissage sur socle DCL</p>	40	0 893 60	<p>Kit comprenant :</p> <ul style="list-style-type: none"> <li>- une boîte point de centre Energy Ø67 - prof. 50 mm réf. 0 893 77</li> <li>- une douille DCL</li> <li>- un dispositif d'arrimage rapide réf. 0 892 43</li> </ul>
30	0 893 36	<p><b>Boîtes lumineuses avec couvercle de finition</b></p> <p><b>Pour point de centre</b> Permet la suspension jusqu'à 25 kg avec reprise arrière sur ossature selon NF C 15-100 Ø67 mm - prof. 50 mm. Axe central du piton démontable pour faciliter le positionnement de la tige filetée Sécurisation plus rapide du point de centre par l'utilisation du dispositif d'arrimage réf. 0 892 43 (ci-contre)</p> <p>Livrée avec piton et couvercle de finition Peut recevoir en option le couvercle DCL réf. 0 895 90 Equipée de 4 entrées Ø16-20</p>	10	0 601 34	<p><b>Douille et fiche DCL</b></p> <p><b>Fiche DCL</b> 2P+T - 6 A - 250 V Pour connecter un luminaire sur socle DCL Connexion à vis. Fiche affleurant le couvercle de la boîte quand elle est clipsée Equipée d'un serre câbles</p>
			10	0 601 35	<p><b>Douille DCL compacte</b> Culot E27 - Parfaitement adapté aux lampes à économie d'énergie Permet de réaliser l'éclairage provisoire et le test du point lumineux Livrée avec une fiche réf. 0 601 34 détachable et repositionnable pour connecter un luminaire</p>
			10	0 892 43	<p><b>Accessoire de fixation pour point de centre</b> Dispositif d'arrimage Mise en oeuvre rapide par système auto-bloquant Livré avec câble acier longueur 2 m Permet la sécurisation d'un point de centre par arrimage sur l'ossature du bâti Serrage du câble automatique sans outil Tenue certifiée APAVE Permet la suspension jusqu'à 25 kg</p>

# Supports universels pour appareillage Batibox

pour Programme Céliane, Mosaic et Soliroc



0 802 50




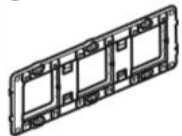
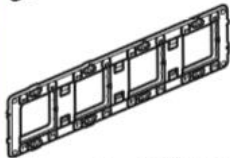
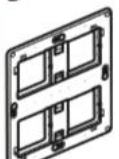
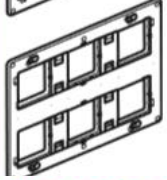




0 802 51



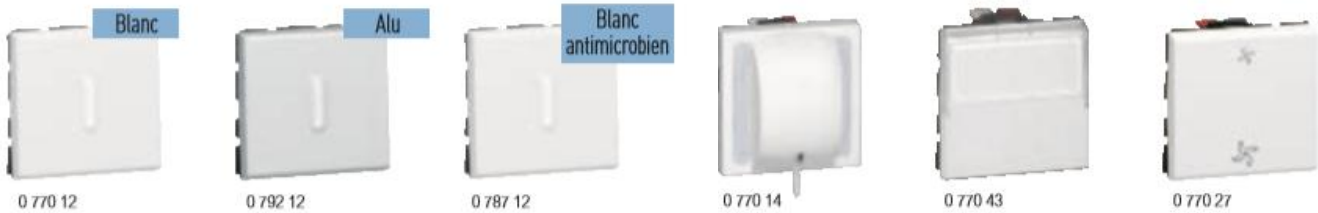
0 802 52


Supports pour fixation d'appareillage Programme Céliane, Programme Mosaic et Programme Soliroc dans les boîtes Batibox  
Livrés avec protection de chantier sauf réf. 0 802 64/66/50  
Supports bi-matière pour rigidité renforcée  
Equipés d'entretoises amovibles pour l'installation des fonctions étendues (ex. : prises pré-câblées)

Emb.	Réf.	Supports pour fixation à vis
10	0 802 50	 Pour poste étroit - 1 module
10	0 802 51	 Pour 1 poste - 2 modules Support universel pour montage sur tous type de boîte à vis. Permet la composition de configuration multipostes par association en vertical et horizontal. Support sécable permettant l'adaptation sur boîtes à l'entraxe 57 mm pour recevoir les plaques spéciales rénovation (p. 610-611)
10	0 802 52	 Pour 2 postes - 4-5 modules Montage horizontal ou vertical
5	0 802 53	 Pour 3 postes - 6-8 modules Montage horizontal ou vertical
5	0 802 54	 Pour 4 postes 10 modules Montage horizontal ou vertical
5	0 802 64	 2 x 2 postes 2 x 4/5 modules
5	0 802 66	 2 x 3 postes 2 x 6/8 modules
<p><b>Supports pour fixation à griffes pour rénovation</b></p> <p>Supports sécables pour association en entraxe 57 mm Pour adaptation sur plaques spéciales rénovation (p. 610-611)</p>		
10	0 802 61	<b>Support à griffes</b>  Pour 1 poste - 2 modules Long. griffes : 27 mm
10	0 802 69	<b>Support à griffes longues</b>  Pour 1 poste - 2 modules Long. griffes : 37 mm

# Appareillage Mozaic

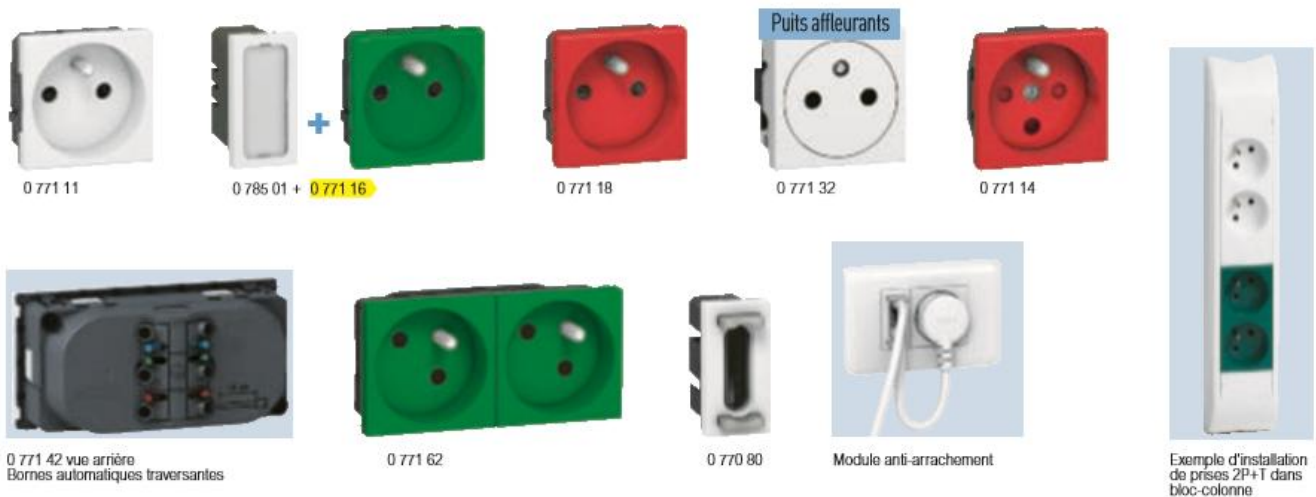
## interrupteurs et poussoirs



 Tableau de choix boîtes, supports et plaques p. 800-801  
Compatibilité des commandes à voyant lumineux p. 779

Emb.	Réf.	Va-et-vient 10 AX - 250 V $\sim$
10	0 770 01	Connexion rapide sans outil par bornes automatiques <b>Va-et-vient - 1 module</b> <input type="radio"/> Blanc <input type="radio"/> Alu <input type="radio"/> Blanc antimicrobien
10	0 792 01	
10	0 787 10	
10	0 770 11	<b>Va-et-vient - 2 modules</b> <input type="radio"/> Blanc <input type="radio"/> Alu <input type="radio"/> Blanc antimicrobien
10	0 792 11	
10	0 787 11	
10	0 770 02 <sup>1</sup>	<b>Va-et-vient à voyant à LED - 1 module</b> Équipé d'une borne pour le repiquage du neutre A équiper d'un voyant (p. 633) <input type="radio"/> Blanc <input type="radio"/> Alu
10	0 792 02 <sup>1</sup>	
10	0 770 12 <sup>1</sup>	<b>Va-et-vient à voyant à LED - 2 modules</b> Équipé d'une borne pour le repiquage du neutre A équiper d'un voyant (p. 633) <input type="radio"/> Blanc <input type="radio"/> Alu <input type="radio"/> Blanc antimicrobien
10	0 792 12 <sup>1</sup>	
10	0 787 12 <sup>1</sup>	
10	0 770 21	<b>Permutateur - 2 modules</b> <input type="radio"/> Blanc
1	0 770 14	<b>Va-et-vient à tirage - 2 modules</b> <input type="radio"/> Blanc
<b>Interrupteurs 20 AX - 250 V<math>\sim</math></b>		
10	0 770 60	<b>Va-et-vient - 1 module</b> <input type="radio"/> Blanc
10	0 770 62	<b>Va-et-vient à voyant à LED - 1 module</b> Équipé d'une borne pour le repiquage du neutre A équiper d'un voyant pour fonction témoin ou lumineux utiliser la réf. 0 676 64 (p. 633) <input type="radio"/> Blanc
10	0 770 50	<b>Interrupteur bipolaire - 2 modules</b> <input type="radio"/> Blanc
10	0 770 52	<b>Interrupteur bipolaire à voyant à LED - 2 modules</b> Équipé d'une borne pour le repiquage du neutre A équiper d'un voyant pour fonction témoin ou lumineux utiliser la réf. 0 676 64 (p. 633) <input type="radio"/> Blanc

Emb.	Réf.	Poussoirs 6 A - 250 V $\sim$
10	0 770 30	Connexion rapide sans outil par bornes automatiques <b>Poussoir - 1 module</b> <input type="radio"/> Blanc <input type="radio"/> Alu <input type="radio"/> Blanc antimicrobien
10	0 792 30	
10	0 787 14	
10	0 770 40	<b>Poussoir - 2 modules</b> <input type="radio"/> Blanc <input type="radio"/> Alu <input type="radio"/> Blanc antimicrobien
10	0 792 40	
10	0 787 15	
10	0 770 33	<b>Poussoir contact NO à voyant à LED - 1 module</b> A équiper d'un voyant (p. 633) Pour fonction témoin, les bornes du voyant sont libres de potentiel, utiliser le voyant réf. 0 676 68 (p. 633) <input type="radio"/> Blanc
10	0 770 31	<b>Poussoir inverseur - 1 module</b> <input type="radio"/> Blanc
10	0 770 41	<b>Poussoir inverseur - 2 modules</b> <input type="radio"/> Blanc
10	0 770 32	<b>Poussoir inverseur à voyant à LED - 1 module</b> A équiper d'un voyant, pour fonction lumineux utiliser le voyant réf. 0 676 66 en 230 V ou réf. 0 676 67 en 12, 24 et 48 V (p. 633) <input type="radio"/> Blanc <input type="radio"/> Alu
10	0 792 32	
10	0 770 42	<b>Poussoir inverseur à voyant à LED - 2 modules</b> A équiper d'un voyant, pour fonction lumineux utiliser le voyant réf. 0 676 66 en 230 V ou réf. 0 676 67 en 12, 24 et 48 V (p. 633) <input type="radio"/> Blanc <input type="radio"/> Alu <input type="radio"/> Blanc antimicrobien
10	0 792 42	
10	0 787 16	
10	0 770 43	<b>Poussoir inverseur porte-étiquette - 2 modules</b> <input type="radio"/> Blanc antimicrobien
1	0 770 44	<b>Poussoir inverseur à tirage - 2 modules</b> <input type="radio"/> Blanc



0 771 42 vue arrière  
Bornes automatiques traversantes

0 771 62


0 770 80

Module anti-arrachement

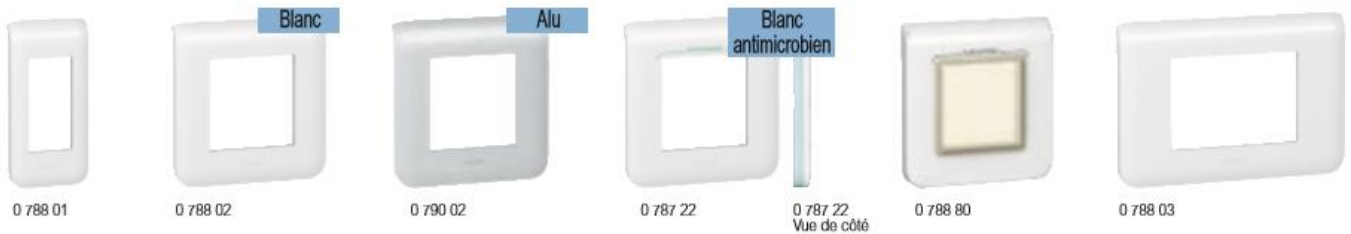
Exemple d'installation de prises 2P+T dans bloc-colonne

Emb.	Réf.	Prises simples
10	0 771 10	2P - connexion par bornes automatiques ○ Blanc
10	0 771 11	2P+T - connexion par bornes automatiques ○ Blanc
10	0 792 71	○ Alu
10	0 787 01	○ Blanc antimicrobien
10	0 771 16	● Vert antimicrobien
10	0 771 17	● Orange antimicrobien
10	0 771 18	● Rouge antimicrobien sans détrompage
10	0 771 32	2P+T à puits affleurants - connexion par bornes automatiques Facilitent le nettoyage et évitent l'accumulation de salissures
10	0 792 73	○ Blanc antimicrobien
10	0 771 33	● Rouge antimicrobien
10	0 787 04	● Vert antimicrobien
10	0 771 19	2P+T avec volet - connexion par bornes automatiques ○ Blanc
10	0 771 45	2P+T inclinée à 45° - connexion par bornes automatiques Permet un raccordement plus facile pour pose dans bloc ou goulottes ○ Blanc
10	0 771 12	2P+T - connexion par bornes à vis ○ Blanc antimicrobien avec voyant réf. 0 676 64 livré (p. 633)
10	0 771 13	○ Blanc - spéciale repiquage et 4 mm <sup>2</sup>
10	0 771 14	2P+T à détrompage - connexion par bornes à vis ● Rouge à détrompage
10	0 771 15	● Rouge antimicrobien à détrompage avec voyant réf. 0 676 64 livré (p. 633)

Emb.	Réf.	Prises multiples
10	0 771 42	2 x 2P+T - connexion par bornes automatiques 4 modules ○ Blanc
10	0 792 72	○ Alu
10	0 771 52	● Rouge à détrompage
10	0 771 72	● Rouge pour identification circuits
10	0 771 62	● Vert pour identification circuits contrôlés par inter horaire
10	0 771 43	3 x 2P+T - connexion par bornes automatiques 6 modules ○ Blanc
10	0 792 73	○ Alu
10	0 771 53	● Rouge à détrompage
10	0 771 73	● Rouge pour identification circuits
10	0 771 63	● Vert pour identification circuits contrôlés par inter horaire
5	0 771 44	4 x 2P+T - connexion par bornes automatiques 8 modules ○ Blanc
5	0 771 54	● Rouge à détrompage
5	0 771 74	● Rouge pour identification circuits
1	0 770 80	Module anti-arrachement Associé à une prise, évite le débranchement accidentel d'appareils électriques sensibles (photocopieuse, fax, serveur, équipements médicaux...), par serrage du cordon Peut résister à un effort d'arrachement de 350 N (35 kg) Pour cordons de Ø4 à 8 mm 1 module ○ Blanc antimicrobien
10	0 502 99	Détrompeur Se fixe directement sur la fiche 2P+T de l'appareil destiné à être raccordé à la prise à détrompage

 Prises pour goulottes à clippage direct **Voir p. 809**  
Prises pour goulottes DLP monobloc **Voir p. 816**





Emb.	Réf.	Plaques
10 5	0 788 01 0 790 01	<b>Pour 1 module</b> Se clipsent sur support réf. 0 802 50 ○ Blanc ● Alu
10 10 10 5	0 788 02 0 790 02 0 787 22 0 788 80	<b>Pour 2 modules</b> Se clipsent sur support réf. 0 802 51/60/61/62/69 ○ Blanc ● Alu ○ Blanc antimicrobien  ○ Blanc antimicrobien étanche IP 44 Equipée d'une membrane permettant de recevoir les fonctions Mosaic de commande et de branchement (ne se monte pas sur des cadres saillie)
10 5	0 788 03 0 790 03	<b>Pour 3 modules</b> Se clipsent sur support réf. 0 802 59 ○ Blanc ● Alu
10 5 10	0 788 14 0 790 14 0 787 24	<b>Pour 4 modules horizontal</b> Se clipsent sur support réf. 0 802 52/58 ○ Blanc ● Alu ○ Blanc antimicrobien
10 5	0 788 15 0 790 15	<b>Pour 5 modules horizontal</b> Se clipsent sur support réf. 0 802 52/58 ○ Blanc ● Alu
10 5	0 788 25 0 790 25	<b>Pour 5 modules vertical</b> Se clipsent sur support réf. 0 802 52/57 ○ Blanc ● Alu
10 5 10	0 788 04 0 790 04 0 787 25	<b>Pour 2 x 2 modules horizontal</b> Se clipsent sur support réf. 0 802 52/58 ○ Blanc ● Alu ○ Blanc antimicrobien
10 5 10	0 788 22 0 790 22 0 787 23	<b>Pour 2 x 2 modules vertical</b> Se clipsent sur support réf. 0 802 52/57 ○ Blanc ● Alu ○ Blanc antimicrobien
10 5 10	0 788 16 0 790 16 0 787 26	<b>Pour 6 modules horizontal</b> Se clipsent sur support réf. 0 802 53 ○ Blanc ● Alu ○ Blanc antimicrobien

Emb.	Réf.	Plaques (suite)
10 5	0 788 18 0 790 18	<b>Pour 8 modules horizontal</b> Se clipsent sur support réf. 0 802 53 ○ Blanc ● Alu
10 5	0 788 06 0 790 06	<b>Pour 3 x 2 modules horizontal</b> Se clipsent sur support réf. 0 802 53 ○ Blanc ● Alu
10 5	0 788 23 0 790 23	<b>Pour 3 x 2 modules vertical</b> Se clipsent sur support réf. 0 802 53 ○ Blanc ● Alu
1 1	0 788 10 0 790 10	<b>Pour 10 modules horizontal</b> Se clipsent sur support réf. 0 802 54 ○ Blanc ● Alu
1 1	0 788 08 0 790 08	<b>Pour 4 x 2 modules horizontal</b> Se clipsent sur support réf. 0 802 54 ○ Blanc ● Alu
5 1	0 788 30 0 790 30	<b>Pour 2 x 5 modules</b> Se clipsent sur support réf. 0 802 64 ○ Blanc ● Alu
5 1	0 788 38 0 790 38	<b>Pour 2 x 2 x 2 modules</b> Se clipsent sur support réf. 0 802 64 ○ Blanc ● Alu